

Đánh Giá Thiệt Hại Tài Nguyên Thiên Nhiên
Trong Sự Cố Tràn Dầu *Deepwater Horizon*

Dự Án Bờ Biển Sinh Sống tại Đầm Lầy Hạt Hancock

Giai Đoạn III, Dự Án Đề Nghị Khôi Phục Sớm

MÔ TẢ DỰ ÁN

Dự án đề xuất Đường Bờ Biên Sinh Sống tại Đầm Lầy Hạt Hancock sẽ chuẩn bị cho việc xây dựng 5.9 dặm đường bờ biển sinh sống. Ngoài ra, khoảng 46 mẫu Anh đầm lầy sẽ được xây dựng để bảo vệ và nâng cấp đường bờ biển hiện có, và sẽ tạo ra 46 mẫu Anh rặng hào ở vùng dưới triều tại vịnh Heron Bay để tăng năng suất thứ cấp tại khu vực này. Cơ Quan Quản Trị Đại Dương và Khí Quyển Quốc Gia đang hợp tác với Tiểu Bang Mississippi trong dự án đề xuất này. Chi phí ước tính là \$50 triệu.

Nằm giữa Bayou Caddy và cửa sông Pearl River Phía Đông, khu vực dự án nằm trong Khu Bảo tồn Đầm Lầy của Hạt Hancock có diện tích 20,909 mẫu Anh. Đây là một trong những khu phức hợp lớn nhất ở Mississippi, là một phần của cửa sông Pearl River ở phía tây eo biển Mississippi Sound và được quản lý như một phần của Chương Trình Bảo Tồn Ven Biển Mississippi.

Trước kia, các rặng Hàu Mỹ (*Crassostrea virginica*) mở rộng, phong phú đã được tìm thấy trong vùng bờ biển và các khu vực gần bờ của vùng hạ Hạt Hancock. Những rặng hào này cung cấp sự bảo vệ tự nhiên khỏi xói mòn bờ biển. Tỷ lệ xói mòn cao được ghi nhận trong những năm qua, đặc biệt là tại mũi St. Joseph's Point, làm cho khu vực này là mối ưu tiên cần bảo vệ và tạo đầm lầy.

Các kết quả dự kiến là

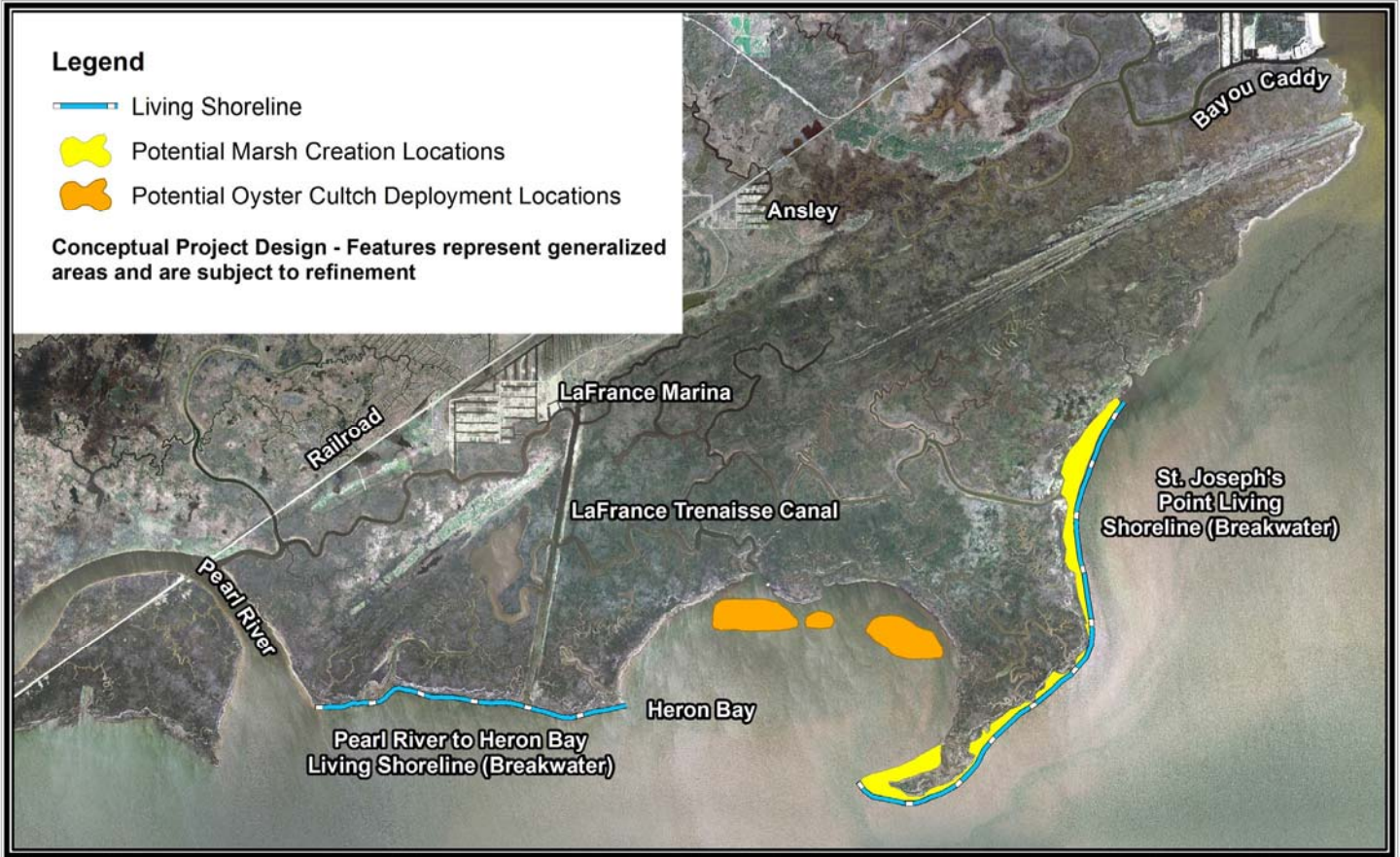
- giảm xói mòn bờ biển,
- tạo ra môi trường sống cho hào và năng suất thứ cấp khác, và
- bảo vệ và tạo ra môi trường sống đầm lầy.

Dự án cũng giúp bảo vệ khu phức hợp Đầm Lầy của Hạt Hancock bao gồm các môi trường sống nước ngọt, cửa sông, biển và môi trường sống ngập nước. Có các vùng đất ngập nước nhô ra, có rừng và bụi rậm trong khu phức hợp đầm lầy. Các kỹ thuật thiết kế đề xuất cho đường bờ biển sinh sống sẽ kết hợp các vật liệu đề chắn sống tự nhiên và nhân tạo. Gần vịnh Heron Bay, khoảng 46 mẫu Anh đầm lầy hình thành và 46 mẫu Anh rặng hào vùng dưới triều đang được đề xuất kết hợp với đường bờ biển sinh sống. Các đề chắn sống sẽ được xây dựng dọc theo đường bờ biển của đầm lầy tại hai địa điểm; từ cửa sông Pearl River về phía tây đến khoảng 1.86 dặm qua gót mũi St. Joseph, bao gồm vịnh Heron Bay.

CHI PHÍ ƯỚC TÍNH \$50 triệu.



Hình trên là ví dụ về một đường bờ biển sinh sống bảo vệ một đầm lầy ở phía sau. Với vùng nước tĩnh, được bảo vệ giữa cấu trúc này và bờ biển, có thể là một môi trường sống đa dạng cho các loài thực vật và sinh vật, chẳng hạn như những loài động vật cùng sinh sống (như hào) cung cấp thức ăn cho cá và các loài chim.



Dự án đề xuất Đường Bờ Biển Sinh Sống tại Đầm Lầy Hạt Hancock sẽ chuẩn bị cho việc xây dựng 5.9 dặm đường bờ biển sinh sống. Ngoài ra, khoảng 46 mẫu Anh đầm lầy sẽ được xây dựng để bảo vệ và nâng cấp đường bờ biển hiện có, và sẽ tạo ra 46 mẫu Anh rừng hào ở vùng dưới triều tại vịnh Heron Bay để tăng năng suất thứ cấp tại khu vực này.



Nằm giữa Bayou Caddy và cửa sông Pearl River Phía Đông, khu vực dự án nằm trong khu phức hợp Đầm Lầy của Hạt Hancock có diện tích 20,909 mẫu Anh tại tây Mississippi.

**ĐỂ BIẾT THÊM THÔNG TIN,
LIÊN HỆ**
Richard Harrell
Kỹ Sư Môi Trường P.E., DEE
Văn Phòng Kiểm Soát Ô Nhiễm
601.961.5171
Richard_Harrell@deq.state.ms.us

